

Tag der Architektur  
29. und 30. Juni

2013



Rheinland-Pfalz / Saarland

## Architektur leben! Tag der Architektur 2013

Leben braucht Raum. Raum zum Wohnen und zum Arbeiten, Raum für Freizeit und zum Lernen, Raum zum Feiern, für Kultur und Kunst, Raum zum Heilen und für den Genuss. Leben braucht Innen- und Außenräume.

Das diesjährige Motto des Tages der Architektur will einmal mehr zeigen, dass nicht nur das neue Museum oder die spektakuläre Villa Architektur sind, sondern gerade das alltägliche Bauen Aufmerksamkeit verdient. Jeder Mensch erlebt tagtäglich Architektur. Sie hat Einfluss auf sein Wohlbefinden und seine Gesundheit, auf seine Arbeit und sein Lernen. Trotzdem nehmen wir alle sie oft als gegeben hin, fragen nicht nach dem Wie und Warum.

Dabei gibt es viele Geschichten zu erzählen. Von langen Diskussionen und von Entscheidungen, von manchen Hürden und guten Ergebnissen. Gute Architektur, auch die scheinbar selbstverständliche, entsteht nicht einfach so. Bauherinnen und Bauherren haben mit ihren Architekten, Innenarchitekten, Landschaftsarchitekten und Stadtplaner lange und intensiv daran

gearbeitet. Viel Mühe hat manchmal genau das gemacht, was man auf den ersten Blick nicht sieht, nicht sehen soll. Wagen Sie einen zweiten Blick. Kommen Sie zum Tag der Architektur am 29. und 30. Juni und erleben Sie Architektur im Gespräch mit Bauherren und Architekten – kostenlos und unmittelbar.

Das genaue Programm mit Terminen ist als Faltblatt erhältlich bei der:

### Architektenkammer Rheinland-Pfalz

Postfach 1150, 55001 Mainz  
 Telefon 0 61 31 - 99 60 23, Telefax 0 61 31 - 61 49 26  
 E-Mail: [berg@akrp.de](mailto:berg@akrp.de)  
[www.diearchitekten.org](http://www.diearchitekten.org)

### Architektenkammer des Saarlandes

Neumarkt 11, 66117 Saarbrücken  
 Telefon: 06 81 - 95 441-0, Telefax: 06 81 - 95 441-11  
 E-Mail: [info@aksaarland.de](mailto:info@aksaarland.de)  
[www.aksaarland.de](http://www.aksaarland.de)



**Neubau Wohnhaus 2011**

Zum Steinberg 30, 66440 Bierbach

Architektengemeinschaft Köhl-Weisgerber-Hampp, St. Ingbert  
Mitarbeiter S. Werner, C. Müller Bauherrin S. Kempf

Der Flachdachbau bietet auf 2 Geschossen sowohl großzügigen Wohnraum für 2 Personen als auch einen separaten Gästebereich. Im EG schließt an den Eingangsbereich das Gästezimmer mit WC und Abstellraum sowie der offene Wohn- und Essbereich mit Verbindung zur Frühstücksterrasse an; ein Kamin mit Einbauschränk dient als Raumteiler. Im Gartengeschoss entsteht mit dem Schlafzimmer und der Sauna ein privater Wellnessbereich der Bauherren. Ergänzt wird dieser durch eine direkte Verbindung auf die großzügige Außenterrasse mit Schwimmteich. Haustechnische Besonderheiten sind der wasserführende Kamin und die Wärmepumpe. Die Garage bietet sowohl Stellplätze im EG als auch Stellfläche im Bereich des Gartengeschosses.

Besichtigung Sa 12 - 15 Uhr



**134****Neubau Vertikaler Garten 2012**

Stummstraße 24-26, 66763 Dillingen

Landschaftsarchitekten HDK Dutt & Kist GmbH Hanno Dutt  
+ Luca Kist, Saarbrücken Mitarbeiter S. Becker-Langenbahn,  
A. Schuck, M. Hess Bauherrin Stadt Dillingen

Durch den Abbruch zweier Gebäude inmitten der Dillinger Fußgängerzone entstand die Möglichkeit, die städtebauliche Öffnung zugunsten einer qualitätsvollen Freianlage zu projektieren. Die konstruktive Giebelsicherung der beiden verbleibenden Gebäudestirnseiten wurde mit zwei Vertikalen Gärten zum Raumerlebnis inszeniert. Die insgesamt ca. 130m<sup>2</sup> nahezu senkrecht positionierten Grünflächen, bepflanzt mit herkömmlichen Stauden und Kleingehölzen, erfüllen neben den stadtklimatischen und ökologischen Aspekten auch den Anspruch des beginnenden renovierenden Prozesses im Zentrum der Dillinger Innenstadt.

Führung Sa 11 Uhr

Treffpunkt Fußgängerzone Stummstraße 24-26, Dillingen

Dillingen

**135**

Saarland

136

## Neugestaltung **Diskotheek Sound 2012**

Stummstraße 1-3, 66763 Dillingen

Architekten Palma Kunkel, Architektur + Design, Innenarchitektin Prof. Eve Hartnack + Dipl.-Des. Carsten Feil, Saarbrücken  
Bauleitung Architekt P. Heinz, Tholey Bauherrin Sound Saarland Gaststättenvertriebs GmbH

Bei Neugestaltung der Diskothek wurde die Raum-Struktur mit 3 x 3 Feldern und der Tanzfläche als Herzstück wieder sichtbar gemacht und durch das Lichtszenario mit Spots, indirektem Licht und axial gesetzten Linienleuchten hervorgehoben. Das Raumkonzept stärkt die Zentrierung auf die Tanzfläche, zwei große Inseltheken, eine Cocktailbar und die DJ-Kanzel liegen sich orthogonal gegenüber, Sitzgruppen ergänzen zum Loungebereich. Die Wände sind kassettiert und mit unterschiedlichen Materialien belegt. Dunkles Leder und Echtholz-HPL stehen im Kontrast zu Edelstahl, Spiegelflächen und Licht.

Führung Sa 20 Uhr Treffpunkt Eingang Diskothek Sound

Dillingen



137

Saarland

# 138 Damenboutique Maisonette 2012

Eisenbahnstraße 3, 66424 Homburg

Innenarchitektin Anja Welle, Homburg Mitarbeiter R. Krombach,  
L. Schott Bauherrin A. Germann

Am historischen Marktplatz in der Stadtmitte Homburgs steht ein kleines ca. 300 Jahre altes Gebäude, das schon diverse Konzepte erlebt hat. In dem denkmalgeschützten Haus, in dem keine Wand und kein Winkel identisch sind, entstand im Erdgeschoss eine kleine aber hochwertige Damenboutique. Im Mittelpunkt befindet sich der Verkaufstresen, der aus 28 gefrästen Einzelteilen zusammengesetzt ist. Der facettierte Korpus steht wie ein geschliffener Diamant in der Verkaufsfläche. Dahinter befindet sich ein Block, der eine versteckte Kaffeebar, einen Kühlschrank und zusätzliche Staufläche beinhaltet.

Besichtigungen Sa 10 - 15 Uhr und So 14 - 18 Uhr



Bürener Straße 52, 66780 Rehlingen-Siersburg

Architekt Markus Ott, Saarbrücken

Bauherren Eheleute Klein

Inmitten eines Neubaugebietes der 70er Jahre in Siersburg wurde ein Standard-Grundstück für eine 3-köpfige Familie bebaut. Der einladende flache Baukörper mit dunklem Sockel und leichter Holzverkleidung im OG ist voll unterkellert. Die massive Bauweise öffnet sich zur Gartenseite mit transparenten Fassaden und lässt damit den Innenraum in Garten und Schwimmteich fließend übergehen. Hoher Gebäudestandard mit Geothermie, Wärmepumpe und Lüftungsanlage.

Besichtigungen Sa + So, 14 - 16 Uhr





## Rekonstruktion Europäischer Kulturpark 2013

Robert-Schuman-Straße 2, 66453 Gersheim

Architektin/Innenarchitektin a hoch i netzwerk, Lisa Gross,  
Sabine Waschbüsch, Dillingen Mitarbeiterin S. Banz  
Bauherr Saarpfalz-Kreis, Kreisverwaltung Homburg

In der Ausgrabungsstätte „Europäischer Kulturpark Reinheim“ wird das Gebäude B6 rekonstruiert. In dem zweigeschossigen Gebäude entstehen eine „Taverna“, Ausstellungsräume und WC's. Die Rekonstruktion zeichnet sich durch homogene und authentische, römische Techniken mit heutigen Mitteln nachempfindende Bauart aus. Der Entwurf basiert auf der Trennung der originalgetreu rekonstruierten Bauteile von den modernen Bauteilen, die der aktuellen Funktion des Gebäudes geschuldet sind und die – sich bewusst absetzend – in Form von farbigen Boxen in die historische Hülle eingestellt werden.

Besichtigung So 11 - 13 Uhr



**Sanierung Kindergarten St. Elisabeth 2012**

Ziegelhütterstraße. 4, 66292 Riegelsberg

Architekt Franz-Josef Warken, RiegelsbergMitarbeiter S. Matheis Bauherrin Gemeinde Riegelsberg

Der bestehende Kindergarten St. Elisabeth wurde energetisch saniert, d. h. Dach, Außenwände, Fenster sowie der Fußboden wurden gem. den neuesten energetischen Richtlinien saniert. Die Heizung wurde erneuert durch eine Wärmepumpe mit Fußbodenheizung und Gasbrennwertgerät als Puffer, Lüftungsanlage mit Wärmerückgewinnung wurde eingebaut und eine Solaranlage installiert. Eine neue Eingangszone mit Kinderwagenraum wurde im vorderen Bereich ebenso neu errichtet, wie die Küche mit angegliedertem Essraum im hinteren Bereich. Der Kindergarten wurde nach den Erfordernissen für zwei Gruppen und einer Krippengruppe umgebaut. Alle WC- und Waschanlagen sowie die gesamte Außenanlage wurde erneuert.

Besichtigungen / Führungen Sa 11 - 12 und 14 - 16 Uhr

## Renovierung **Bistro Lorraine 2012**

Berliner Promenade 17-19, 66111 Saarbrücken

Innenarchitekten 2m Innenarchitekten Matheis + Müller GbR,  
Susanne Matheis + Matthias Müller, Saarbrücken  
Mitarbeiter V. Jenal Bauherren Eheleute Winzent

Im Rahmen des Projekts „Stadt am Fluss“ entsteht zur Wiederbelebung der Berliner Promenade neue Gastronomie. Bauaufgabe war, trotz geringem Budget eine Atmosphäre zu schaffen, die zum Verweilen und Genießen einlädt und das Thema der regionalen lothringischen Küche unterstützt. Abgehängte Deckenfelder erzeugen mit direktem / indirektem Licht angenehme Atmosphäre, dekorative Leuchten ergänzen mit spannenden Schattenbildern die Gestaltung der Orte. Die Form der Wandleuchten und das Farbkonzept wurden Grundlage des Corporate Identity. Die Innenarchitektur entspricht dem Konzept von Küche und der Persönlichkeit der Gastronomen.

Besichtigung So 14 - 16 Uhr



**Neubau Montagehalle mit Konstruktionsbüro 2012**

Krughütterstr. 93, 66128 Saarbrücken-Gersweiler

Architekt/Innenarchitektin Oliver Brünjes, Vera Burbach-Brünjes, Saarbrücken Mitarbeiter S. Sami Bauherrin Woll Maschinenbau GmbH

Die Fa. Woll-Maschinenbau verzeichnete in den letzten Jahren regen Zuwachs, wodurch es erforderlich wurde, eine neue Montagehalle mit Konstruktionsbüro zu errichten. Diese wurde als Stahlskelettkonstruktion errichtet. Im Erdgeschoss befindet sich die 12 m hohe Montagehalle. Über ein vorgelagertes Sichtbeton-Treppenhaus wird das Obergeschoss mit den Konstruktionsbüros erschlossen. Dieses gestaltet sich als lichtdurchflutete, raumhoch verglaste Bürostruktur mit Einzel-, Gruppen- und Kombi-Büros. Die Belichtung der inneren Flächen erfolgt über Oberlichter mit untergespannten Lichtdecken.

Führung Sa 10 Uhr



**Wohngebäude Baugemeinschaft 2013**

Melli-Beese-Straße 5, 66117 Saarbrücken

Architekten FloSundK architektur + urbanistik, Daniela Flor, Jens Stahnke, Mario Krämer, Saarbrücken Mitarbeiter T. Eickhoff, M. Geber, S. Gressung Bauherr Baugemeinschaft Melli-Besse

Das Prinzip der Baugemeinschaft war der wesentliche Gedanke zur Entwicklung des Wohngebäudes. Keine Grundrisslösung gleicht der anderen. Alle Wohnformen sind maßgeschneidert. Verschiedene Fensterformate spiegeln die dahinterliegenden Funktionen und rhythmisieren gemeinsam mit Einschnitten für Loggien und Hauseingängen die Fassade. Durch die unterschiedlich breite Holzschalung sind die einzelnen Wohneinheiten ablesbar. Der Gebäuderiegel zieht sich zu einem Ganzen wieder zusammen, wodurch der Gedanke des gemeinsamen Bauens ohne Aufgabe der eigenen Individualität ablesbar wird.

Führungen Samstag 14 und 16 Uhr Treffpunkt Kreuzung Melli-Beese- und Elly-Beinhorn-Strasse, 66117 Saarbrücken



**Sanierung/Modernisierung Hörfunkgebäude B+C 2011**

Funkhaus Halberg, 66100 Saarbrücken

Architekt Paul Gier, Überherrn Mitarbeiter C. T. Kratzsch, T. Görgen, I. Schampel, N. Schütz, M. Schwalb Bauherr Saarländischer Rundfunk

Das Hörfunkgebäude B+C des Saarländischen Rundfunks auf dem Halberg ist Hauptspielort der „Deutschen Radiophilharmonie Saarbrücken Kaiserslautern“. Es umfasst den „Grossen Sendesaal“ als grösstes Aufnahme-, Konzert- und Sendestudio des SR einschließlich des zugehörigen Raumprogramms wie Übungs- und Einspielräume mit Aufenthaltsbereichen, Orchesterverwaltung sowie eine moderne digitale Tonregie. Darüber hinaus sind in dem Gebäude wesentliche Archive mit zugehörigen Verwaltungsräumen untergebracht. Zentrale Verbindungs- und Kommunikationsfunktion übernimmt das Erdgeschoss-Foyer mit dem neuen Haupteingang.

Führungen Sa 11 Uhr; So 11, 14, 17 Uhr



## Neubau Seehundanlage im Zoologischen Garten 2013

Graf-Stauffenberg-Straße 1, 66121 Saarbrücken

Landschaftsarchitekten HDK Dutt & Kist GmbH Hanno Dutt + Luca Kist, Saarbrücken Mitarbeiter T. Thiruchelvam, S. Becker-Langenbahn Bauherr Zoologischer Garten Saarbrücken

Eingeschmiegt in die Topographie der Felskulisse eines alten Sandsteinbruchs präsentiert sich das Seehundbecken als Proscenium vor einer Plattform, welche als Bühne für Tiervorführungen dient. An einem Gegenhang bauen sich die Sitzränge für 132 Zuschauer auf. Von einem großen Vorplatz können die Besucher vor eine Glasfront treten und die Tiere unter Wasser beobachten. In das Geröllfeld vor der steilen Felswand sind Futterküche und Technikgebäude geschoben. Eine innovative Wasseraufbereitungstechnologie wurde realisiert. Über zwei Rampenläufe ist der Tribünenbereich barrierefrei erreichbar.

Führung Sa 14.45 Uhr

Treffpunkt Haupteingang zum Zoo (Eintritt gratis)



**156****Umbau/Sanierung Wohnhaus 2012**

Großherzog-Friedrich-Str. 133, 66121 Saarbrücken

Architekt Markus Kollmann, Saarbrücken Mitarbeiter J. Barth, P. Kümmel Bauherr S. Behrend und M. Kollmann

Das innerstädtische Hinterhaus wurde vor 100 Jahren als Remise, Pferdestall mit Heuboden und Stallknechtwohnung errichtet und war durch verschiedene Nutzungen und Umbauten abgewohnt. Die vormals vollständig geschlossene Brandwand zum südlich gelegenen Garten wurde großflächig geöffnet, Teile des Dachraums in den Wohnraum integriert. Die Wohnung ist konzipiert als Einraum, von dem mittels raumhoher Schiebewände bei Bedarf private Bereiche separiert werden können. Besonderes Augenmerk galt der Lichtführung. Einbaumöbel stützen und komplettieren das räumliche Gefüge. Gebäudehülle und -technik wurden energetisch ertüchtigt

Besichtigungen/Führungen Sa und So 11 - 15 Uhr

**157**



# 158 Zahnarztpraxis 2010

Rickertstraße 13, 66386 St. Ingbert

Architekten braun & eyer architekten Christian Braun, Patric Eyer, Saarbrücken Mitarbeiter I. Messner-Winter, A. Ta Bauherr Dr. F. Günther

Aufgabenstellung war es, in einem Jugendstilhaus eine bestehende Praxis aus den 70er Jahren mit einer modernen, funktionalen und zeitgemäßen Raumstruktur und Gestaltung zu versehen. Die Herausforderung bestand darin, die Maßnahme – trotz des nahezu vollständigen Rückbaus auf Rohbau – binnen 3 Wochen mit allen Gewerken umzusetzen.

Besichtigung Sa 10 - 14 Uhr



**Umbau/Sanierung Spiel- und Sporthalle Wallerfeld 2013**

Johann-Josef-Heinrich-Straße 4, 66386 St.Ingbert

Architekten Jürgen de Giuli + Martin Lavall, St. Ingbert  
Mitarbeiter H. Schirra, A. Zitt, E. Wiesner Bauherr Saarpfalz-Kreis  
 Homburg

Die Sporthalle Wallerfeld wurde 1974 als Stahlbetonbau errichtet. 2010 musste die Halle wegen des defekten Sportbodens und anderer Baumängel geschlossen werden. In der Folge wurde das Gebäude energetisch saniert. Nach der Fertigstellung werden über 30 % der Energiekosten eingespart. Maßgeblich dafür sind die neuen Fenster- und Türelemente, eine hochwertige Wärmedämmung im Bereich des neuen Hallenbodens, sowie das Wärmedämmverbundsystem nach EnEV im Fassadenbereich. Die Gestaltung der Fassade und der Innenräume ergeben ein ganzheitliches, zusammenhängendes Konzept mit hohem Wiedererkennungswert.

Besichtigung Sa 12 - 14 Uhr



Pfarrer-Lauer-Straße 19 , 66386 St. Ingbert

Architekt Klaus Daub im Planungsbüro Michaeli, St. Ingbert  
Mitarbeiter M. Jung, M. Welsch, A. Koch Bauherren Eheleute  
 Muschalik

Das Gebäude gliedert sich in 2 Bereiche. Die untergeordneten Räume liegen im Norden, die Haupträume sowie Terrasse, Pool und Poolhaus im Süden. Die Galerie verbindet und trennt diese Bereiche gleichermaßen. Schiebeelemente im Wohnzimmer und die bodengleiche Terrasse verbinden Innen und Außen zu einer Einheit. Das Wohnzimmer bildet das Zentrum des Entwurfs. Dachfenster bringen das Licht über Deckenöffnungen bis ins EG. Die Dachfläche bildet im Zusammenspiel mit den Fassadenelementen einen fließenden Übergang vom Dach zur Fassade.

Besichtigung Sa 13 - 17 Uhr



Parallel zum „Tag der Architektur 2013“ findet im Saarland der „Tag des offenen Architekturbüros“ statt. Alle Interessierten sind eingeladen, die nachfolgend aufgeführten Büros zu besuchen und mit den Büroinhabern ins Gespräch zu kommen. Welches Motto die teilnehmenden Büros gewählt haben, und wann sie geöffnet sind, erfahren Sie auf den folgenden Seiten.

Tag des offenen Architekturbüros

**Walle GmbH Architekten und Ingenieure**

Architekt Rainer Walle, Patric Walle

Adenauerstraße 106

66399 Mandelbachtal - Ortsteil Ormesheim

T. 06893-9477-0

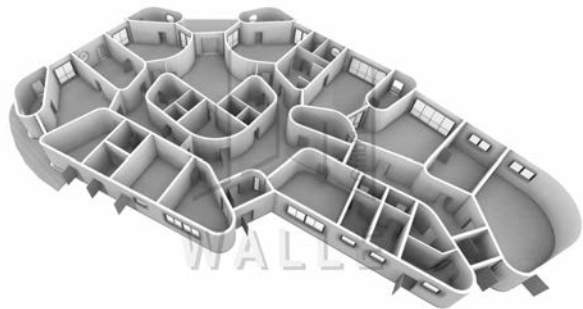
architektur@walle.de

www.walle.de

Öffnungszeiten

So 11 - 14 Uhr

Grafik: Walle GmbH Architekten und Ingenieure



# 168 Braucht nicht jeder eine Decke über dem Kopf?

Tag des offenen Architekturbüros

**architecturesalon m.a.s**

Architekt Manfred Scholz

Brückenstraße 22

66115 Saarbrücken

T. 0681-68822150

architecturesalon@web.de

www.bsv-scholz.de

Öffnungszeiten

Sa und So 13 - 16 Uhr

Foto: Manfred Scholz



170

## Planen für die Zukunft – energieeffizientes Bauen

Tag des offenen Architekturbüros

**wack + marx – architekten**

Architekten Peter Wack + Ingo Marx

Marienstraße 18

66386 St. Ingbert

T. 06894–888200

[buero@wack-marx-architekten.de](mailto:buero@wack-marx-architekten.de)

[www.wack-marx-architekten.de](http://www.wack-marx-architekten.de)

Öffnungszeiten

So 13 - 16 Uhr

Foto: wack + marx - architekten

St. Ingbert



171

Saarland

## Luschn auf Architektur Biergarten + Musik

Tag des offenen Architekturbüros

**de Giuli + Lavall freie Architekten Innenarchitekten**

Architekt / Innenarchitekt Jürgen de Giuli

Architekt Martin Lavall

Kaiserstraße 70

66386 St. Ingbert

T. 06894-381256

degiuli-aks@web.de

Öffnungszeiten

Sa 14.30 - 17.30 Uhr

Foto/Grafik: Martin Lavall





# 174 Abschlusstreffen mit Umtrunk

## **Ausklang des Architektoren-Wochenendes**

Ausstellung und Abschlusstreffen mit Umtrunk

im Haus der Architekten

Neumarkt 11

66117 Saarbrücken

Termin So, 30. Juni 2013, 17 Uhr

Ausführliche Informationen:

**[www.aksaarland.de](http://www.aksaarland.de)**



**Architektenkammer  
des Saarlandes**

Redaktion für Rheinland-Pfalz:  
Annette Müller M.A.  
Architektenkammer Rheinland-Pfalz, Mainz

Redaktion für das Saarland:  
Rainer Christ, Bianca Ettinger, Cornelia Noll  
Architektenkammer des Saarlandes, Saarbrücken

Konzeption und Graphic Design:  
Joachim Mildner, Köln  
Produktion:  
Hannah Ostfeld, Marion Ross-Felix, Mildner Design Studio, Köln  
[www.joachimildner.com](http://www.joachimildner.com)

Printed in Germany

© Architektenkammer Rheinland-Pfalz 2013  
© Architektenkammer des Saarlandes 2013

ISBN 927517-38-0

Diese Broschüre erscheint zum Tag der Architektur  
am 29. und 30. Juni 2013

Architektenkammer Rheinland-Pfalz  
Hindenburgplatz 6, 55118 Mainz  
Telefon: 06131 - 99 60 0  
E-Mail: [berg@akrp.de](mailto:berg@akrp.de)  
Internet: [www.diearchitekten.org](http://www.diearchitekten.org)

Architektenkammer des Saarlandes  
Neumarkt 11, 66117 Saarbrücken  
Telefon: 0681 - 95 44 1-0  
E-Mail: [info@aksaarland.de](mailto:info@aksaarland.de)  
Internet: [www.aksaarland.de](http://www.aksaarland.de)

Programm bundesweit  
[www.tag-der-architektur.de](http://www.tag-der-architektur.de)

Für die Vollständigkeit der Angaben und die Wahrung der Urheber-, Foto- sowie Autorenrechte seitens der beteiligten Architekten, Innenarchitekten, Landschaftsarchitekten, Stadtplanern und Ingenieure übernehmen die Herausgeberinnen keine Gewähr. Die Nutzungsrechte sind den Herausgeberinnen durch die beteiligten Büros kostenfrei übertragen worden. Alle Rechte, auch das der Übersetzung, bleiben vorbehalten. Ohne ausdrückliche Genehmigung der Herausgeberinnen ist es zudem nicht gestattet, dieses Buch oder Teile daraus zu vervielfältigen oder die Einspeicherung oder Verarbeitung in elektronischen Systemen vorzunehmen.

a hoch i netzwerk, Lisa Gross , Susanne Waschbüsch,  
Heinrich-Heine-Straße 2a, 66763 Dillingen  
Braun & Eyer Architekten, Christian Frank Braun & Patric Eyer,  
Mainzer Straße 29, 66111 Saarbrücken  
Architekt Oliver Brünjes und Innenarchitektin Vera Burbach-Brünjes,  
Hochstraße 63, 66115 Saarbrücken  
Architekturbüro de Giuli + Lavall, Jürgen de Giuli + Martin Lavall,  
Kaiserstraße 70, 66386 St. Ingbert  
Landschaftsarchitekten HDK Dutt & Kist GmbH, Hanno Dutt + Luca Kist,  
Forbacherstraße 52, 66117 Saarbrücken  
FloSundK architektur + urbanistik, Daniela Flor, Jens Stahnke, Mario Krämer,  
Bleichstrasse 24, 66111 Saarbrücken  
Architekt Paul Gier, Alte Bergstraße 7, 66802 Überherrn  
Architektengemeinschaft Köhl-Weisgerber-Hampp,  
Josefstaler Straße 11, 66386 St. Ingbert  
Architekt Markus Kollmann,  
Großherzog-Friedrich-Straße 133, 66121 Saarbrücken  
2M Innenarchitektin Susanne Matheis und Matthias Müller,  
An der Christ-König-Kirche 10 , 66119 Saarbrücken  
Architekt Klaus Daub im Planungsbüro Michaeli, Eckstraße 76, 66386 St. Ingbert  
Architekt Dipl.-Ing. (FH) Markus Ott,  
Klara-Marie-Fassbinder-Straße 25, 66119 Saarbrücken  
Palma Kunkel, Architektur + Design,  
In den Welkertsiesen 37, 66125 Saarbrücken  
Architekt Franz-Josef Warken, Kurzenbergstraße 31, 66292 Riegelsberg  
Innenarchitektin Anja Welle, Goethestraße 4, 66424 Homburg

Lisa Groß **142**  
Fotograf Johannes Maria Schlorke **158**  
Oliver Brünjes **148**  
Fotografin Barbara Heinz, B. Jochum Fotografie **160**  
FlosundK **150**  
Fotografin Renate Reißner **152**  
Fotograf Linus Lintner **136**  
Foto HDK **134**  
Foto HDK **154**  
Fotograf zweiP GmbH **132**  
Markus Kollmann **156**  
Matthias Müller **146**  
Fotograf Tom Gundelwein **140**  
Foto von Planungsbüro Michaeli **162**  
Franz-Josef Warken **144**  
Fotograf Markus Lutz **138**

**Tag der Architektur 2014: 28. und 29. Juni 2014**